

A TUA TERRA, A TUA GENTE

TERRAS DA
CHANFANA
Lousã · Miranda do Corvo · Penela · Vila Nova de Poiares

Re
De
CULTURAL

OPERAÇÃO DO XISTO À CHANFANA VAI UM MUNDO REGULAMENTO DO CONCURSO DE MOBILE VIDEO

1 – APRESENTAÇÃO E REGULAMENTO

1.1. Concurso 'A tua terra, a tua gente' é um concurso de mobile vídeo promovido pela Rede Cultural Terras da Chanfana e pelos municípios da Lousã, Miranda do Corvo, Penela e Vila Nova de Poiares, tendo produção da STATUS – Escola Profissional da Lousã.

1.2. O tema do concurso é 'A tua terra, A tua gente' e tem o objetivo de capacitar jovens para as técnicas e a linguagem do vídeo, desde a captação de imagem até à edição e pós-produção, promovendo uma melhor utilização e aproveitamento das potencialidades das diferentes ferramentas, aplicações e equipamentos de edição vídeo, bem como promover a segurança e sensibilizar para os riscos deste 'novo mundo digital'.

1.3. Através deste concurso, pretende-se ainda desafiar a criatividade e promover a participação cívica e social dos jovens, estimulando os participantes a criar e produzir pequenos vídeos realizados através de câmaras de smartphones e outros equipamentos, utilizando aplicações de edição simples e acessíveis.

1.4. Igualmente, através da temática deste concurso, pretende-se que os jovens passem a conhecer melhor e a valorizar o património do seu território e da sua comunidade, contribuindo para aumentar a sua autoestima cultural e sentido de pertença, também através do diálogo intergeracional.

1.5. Os vídeos inscritos deverão ter em média 60 segundos (um minuto), não poderão ultrapassar os 120 segundos (dois minutos) e devem ser gravados com um dispositivo móvel.

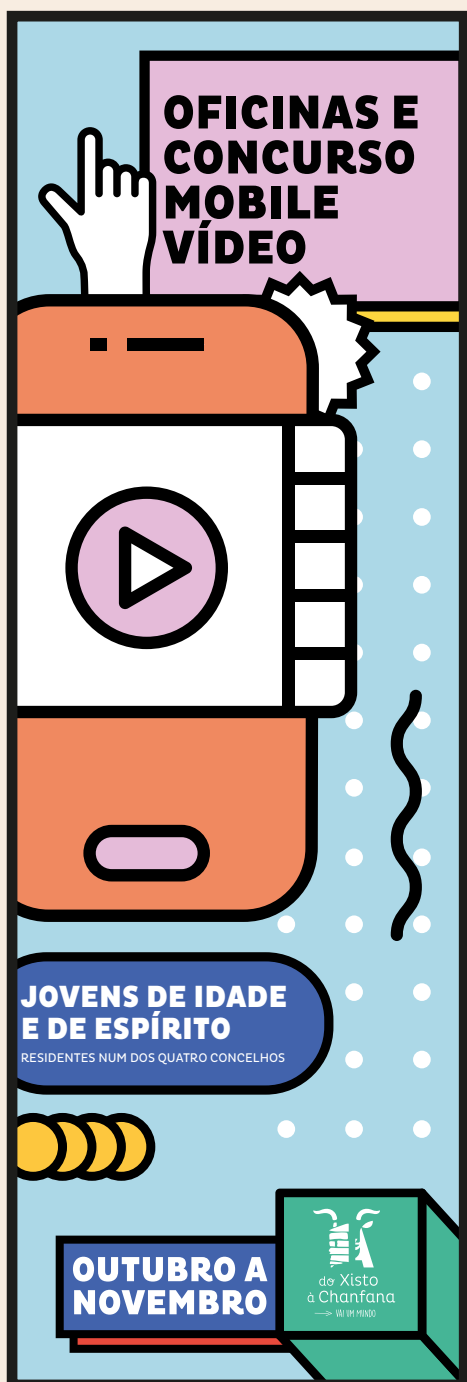
1.6. A temática do concurso é o património cultural e natural das Terras da Chanfana, que integra os concelhos da Lousã, Miranda do Corvo, Penela e Vila Nova de Poiares, podendo ser abordado de diferentes perspetivas, nomeadamente a partir das experiências pessoais, familiares e comunitárias, das tradições, das práticas religiosas, dos ofícios tradicionais e artesanato, dos museus e monumentos, da natureza, da gastronomia e das artes.

2 – DESTINATÁRIOS

2.1. O Concurso Mobile Vídeo 'A tua terra, a tua gente' destina-se ao público jovem e a outros interessados, quer na temática do concurso, quer na captação e edição de vídeo através de telemóveis

3 – CONDIÇÕES PARA INSCRIÇÃO

3.1. Serão aceites vídeos de todos os géneros (ficção, clipe, publicidade ou informativo) desde que respeitadas as condições e requisitos deste regulamento.



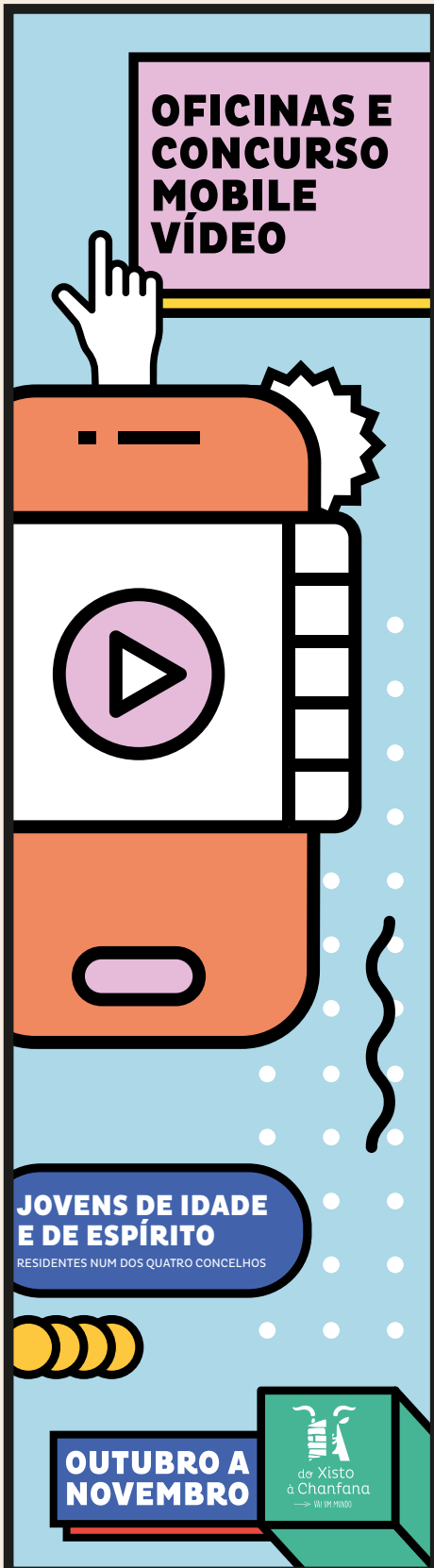
Co-financiado por:



A TUA TERRA, A TUA GENTE

TERRAS DA
CHANFANA
Lousã - Miranda do Corvo - Penela - Vila Nova de Poiares

Re
De
CULTURAL



3.2. Os filmes deverão conter os créditos relativos à produção dos mesmos, sendo iniciais ou finais.

3.3. Quando se justifique, deverão ser incluídos os agradecimentos.

3.4. A eventual utilização de uma banda sonora, deve respeitar escrupulosamente a legislação respeitante a direitos de autor e conexos, podendo estar no domínio público ou a sua utilização ser devidamente autorizada, por escrito, pelos detentores dos direitos.

3.5. Os vídeos terão de ser enviados no formato MP4, codec H.264.

3.6. Todos os intervenientes participantes devem tê-lo feito de livre vontade e autorizando a utilização da sua imagem e som.

3.7. É permitido o uso de imagens estáticas, desde que captadas também pelo dispositivo móvel.

4 - INSCRIÇÃO E DISPONIBILIZAÇÃO DE VÍDEOS

4.1. Os participantes devem efetivar a sua inscrição através do link <https://bit.ly/a-tua-terra-a-tua-gente> onde constará formulário próprio, onde são obrigatórios os campos informativos do participante.

4.2. O upload do vídeo a concurso deve ser feito através da plataforma <https://fromsmash.com>. Posteriormente o link deve disponibilizado no formulário, em campo devidamente identificado para o efeito.

4.3. Ao ser feita a submissão do formulário de inscrição, considera-se efetivada a participação no concurso, assim como automaticamente aceites todos os pontos, considerações e regras do presente regulamento. Com a inscrição efetivada o participante concede uso de direito autoral, assim como permite e autoriza, a título gratuito, de forma irrevogável e perpétua, a exibição do vídeo.

5 - FASES

5.1. O concurso terá uma fase única.

5.2. A data final para a submissão de vídeos é 13 de novembro de 2022.

6 - JÚRI DO CONCURSO E VENCEDOR

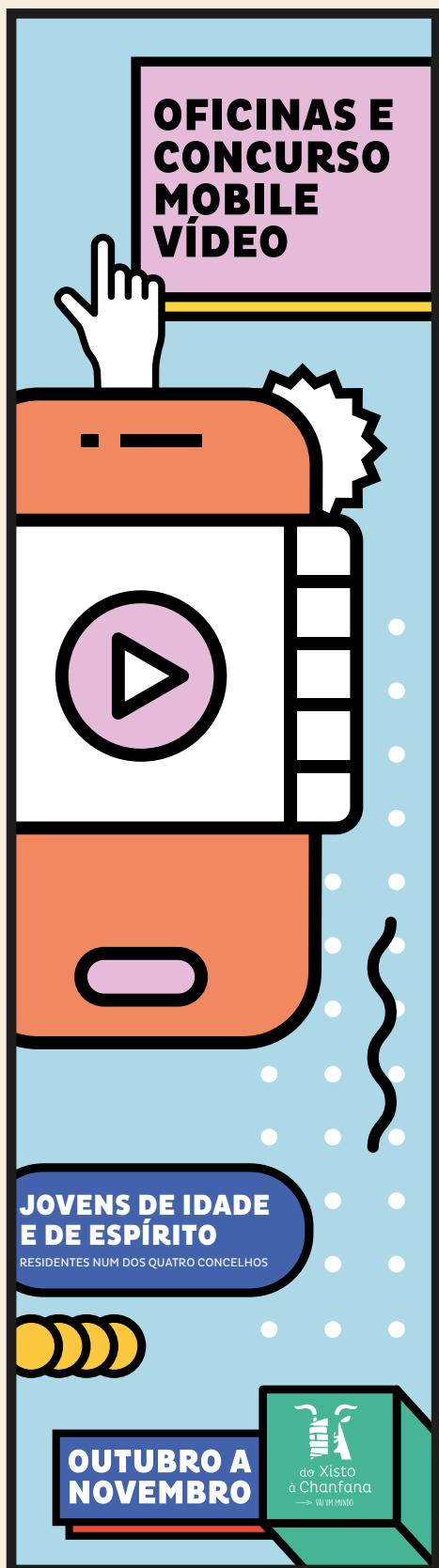
6.1. O júri será constituído por sete elementos, sendo quatro indicados pelos municípios da Rede Cultural Terras da Chanfana e três indicados pela STATUS – Escola Profissional da Lousã, dos quais, pelo menos dois devem possuir currículo reconhecido na área da produção do filme digital.

6.2. São considerados como critérios de seleção do melhor filme: a qualidade técnica e artística do filme elaborado, o respeito pelo respetivo tema, a originalidade e a narrativa do filme.

Co-financiado por:



A TUA TERRA, A TUA GENTE



6.3. O júri consagrará três vencedores, classificados da seguinte forma:

- Primeiro Classificado;
- Segundo Classificado;
- Terceiro Classificado.

6.4. O júri poderá atribuir menções honrosas.

6.5. O júri selecionará até um máximo de 30 filmes para integrar um vídeo promocional do património cultural e natural da região, do projeto, da Rede Cultural Terras da Chanfana e dos municípios que a integram.

7 – PRÉMIOS

7.1. Os vencedores receberão os seguintes prémios, em função da sua classificação:

- Primeiro Classificado: Smartphone Samsung Galaxy S20 FE;
- Segundo Classificado: Smartphone Samsung Galaxy A13;
- Terceiro Classificado: Gimbal DJI OM 4 SE.

8 – DISPOSIÇÕES FINAIS

8.1. A participação neste concurso implica a aceitação dos termos do presente regulamento, quer pelo participante, quer pelos seus responsáveis, caso seja menor de idade (pais, encarregado de educação ou representante legal).

8.2. Ao submeter os vídeos a concurso, os seus autores concedem à Rede Cultural Terras da Chanfana e aos quatro Municípios que a integram, uma licença mundial, não exclusiva e isenta de direitos de autor, para a sua utilização.

8.3. Os filmes submetidos só serão aceites a concurso, após a respetiva verificação do cumprimento deste regulamento.

8.4. Os dados pessoais dos participantes serão utilizados exclusivamente para efeitos da participação no concurso, aplicando-se a política de privacidade da STATUS – Escola Profissional da Lousã que pode ser consultada em: www.status.edu.pt/institucional?nome=docs.

8.5. Questões omissas ou outras consideradas pertinentes relativamente ao concurso serão analisadas e decididas pela Rede Cultural Terras da Chanfana e pela STATUS – Escola Profissional da Lousã, não havendo lugar a recurso.